

Latitude 12 5000 Series

E5270

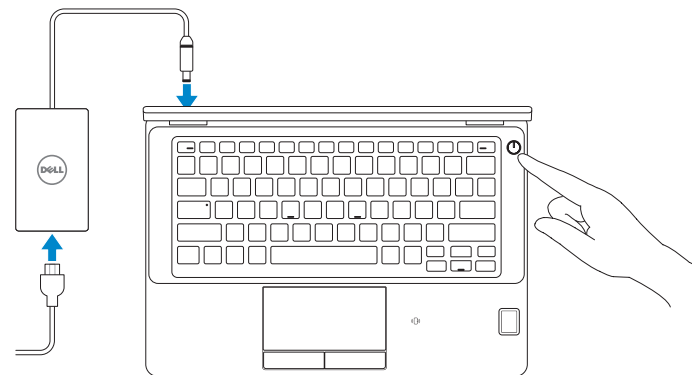
Quick Start Guide

Stručná úvodní příručka
Gyors üzembe helyezési útmutató
Skrócona instrukcja uruchomienia
Stručná úvodná príručka



1 Connect the power adapter and press the power button

Připojte napájecí adaptér a stiskněte vypínač
Csatlakoztassa a tápadaptert és nyomja meg a bekapcsológombot
Podłącz zasilacz i naciśnij przycisk zasilania
Zapojte napájací adaptér a stlačte spínač napájania

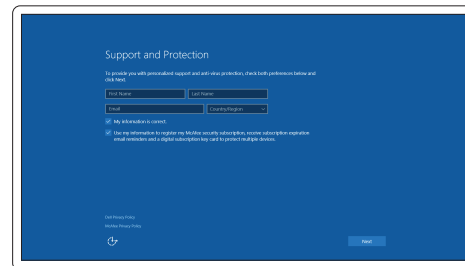


2 Finish Windows 10 setup

Dokončete instalaci systému Windows 10
Fejezze be a Windows 10 beállítását
Zakończ konfigurację systemu Windows 10
Dokončite inštaláciu systému Windows 10

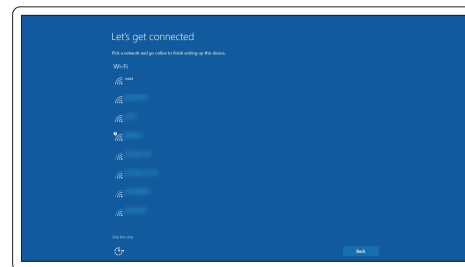
Enable Support and Protection

Aktivujte možnost Podpora a ochrana
Engedélyezze a támogatót és a védelmet
Włącz ochronę i pomoc techniczną
Povolte podporu a ochranu



Connect to your network

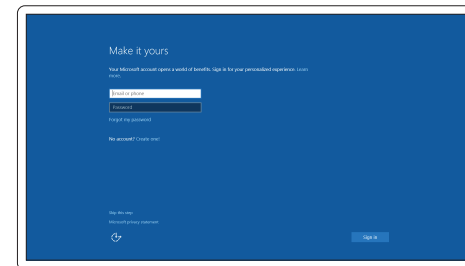
Připojte se k síti | Kapszolódjon a hálózathoz
Nawiąż połączenie z siecią | Pripojte sa k síti



- NOTE:** If you are connecting to a secured wireless network, enter the password for the wireless network access when prompted.
- POZNÁMKA:** Pokud se připojíte k zabezpečené bezdrátové síti, po výzvě zadejte heslo pro přístup k bezdrátové síti.
- MEGJEGYZÉS:** Ha biztonságos vezeték nélküli hálózathoz csatlakozik, kérésre, adja meg a vezeték nélküli hálózat hozzáférési jelszavát.
- UWAGA:** Jeśli nawiążujesz połączenie z zabezpieczoną siecią bezprzewodową, wprowadź hasło dostępu do sieci po wyświetleniu monitu.
- POZNÁMKA:** Ak sa pripájate k zabezpečenej bezdrôtovej sieti, zadajte po výzve heslo na prístup k tejto sieti.

Sign in to your Microsoft account or create a local account

Přihlaste se k účtu Microsoft nebo si vytvořte místní účet
Jelentkezzen be a Microsoft fiókjába, vagy hozzon létre helyi fiókot
Zaloguj się do konta Microsoft albo utwórz konto lokalne
Prihláste sa do konta Microsoft alebo si vytvorte lokálne konto



Locate Dell apps

Nalezení aplikací Dell | Keresse meg a Dell alkalmazásokat
Wyszukaj aplikacje firmy Dell | Nájďite umiestnenie aplikácií Dell



Dell Product Registration

Register your computer

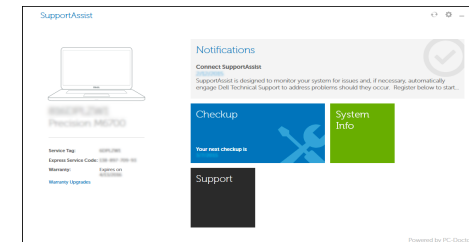
Registrace počítače
Regisztrálja a számítógépét
Zarejestruj komputer
Zaregistrujte si počítač



Dell SupportAssist

Check and update your computer

Kontrola počítače a případná aktualizace
Ellenőrizze és frissítse számítógépét
Wyszukaj i zainstaluj aktualizacje komputera
Kontrolujte a aktualizujte svoj počítač



Product support and manuals

Podpora a příručky k produktům
Terméktámogatás és kézikönyvek
Pomoc technická i podręczniki
Podpora a příručky produktu

Contact Dell

Kontaktujte spoločnosť Dell | Kapcsolatfelvétel a Dell-lel
Kontakt z firmą Dell | Kontaktujcie Dell

Regulatory and safety

Regulace a bezpečnost
Szabályozások és biztonság
Przepisy i bezpieczeństwo
Zákonem vyžadované a bezpečnostné informácie

Regulatory model

Regulační model | Szabályozó modell
Model | Regulačný model

Regulatory type

Regulační typ | Szabályozó típus
Typ | Regulačný typ

Computer model

Model počítače | Számítógép modell
Model komputera | Model počítača

Dell.com/support

Dell.com/support/manuals

Dell.com/support/windows

Dell.com/contactdell

Dell.com/regulatory_compliance

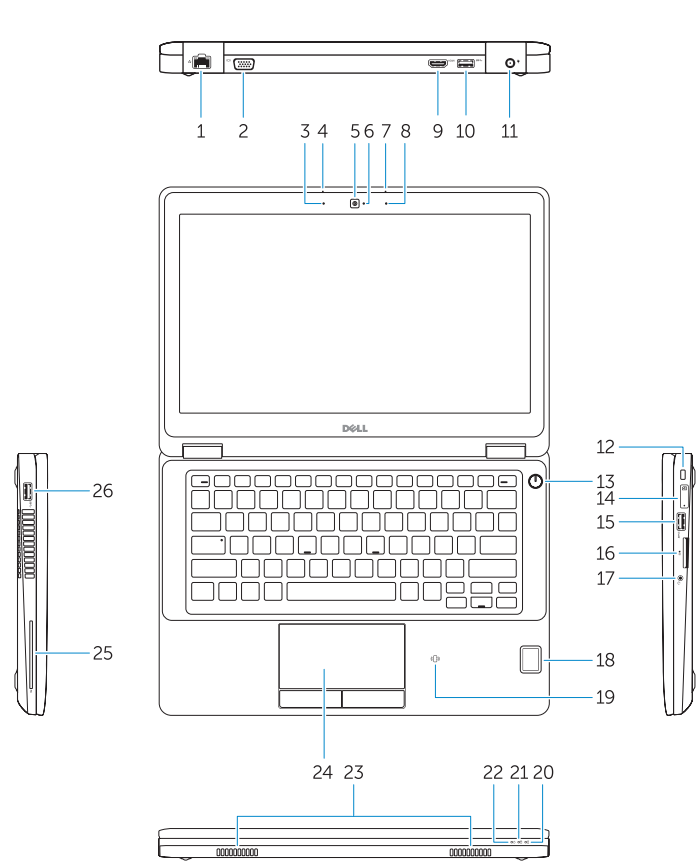
P23T

P23T001

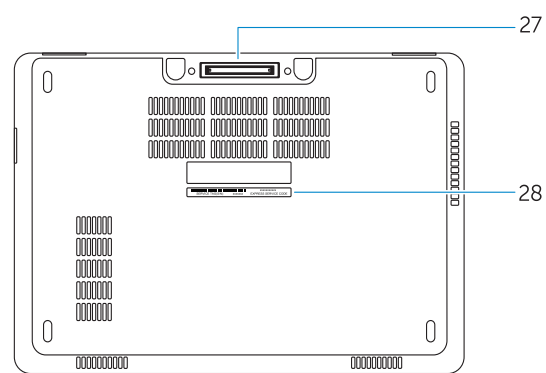
Latitude 12-E5270

Features

Funkce | Jellemzők | Funkcje | Vlastnosti



1. Network connector
2. VGA connector
3. Microphone (non-touch)
4. Microphone (touch)
5. Camera (optional)
6. Camera-status light(optional)
7. Microphone (touch)
8. Microphone (non-touch)
9. HDMI connector
10. USB 3.0 connector
11. Power connector
12. Security-cable slot
13. Power button
14. SIM connector (optional)
15. USB 3.0 connector with PowerShare
16. SD memory card reader
17. Headset connector
18. Touch Fingerprint reader (optional)
19. Contactless smart card reader (optional)
20. Battery-status light
21. Hard-drive activity light
22. Power-status light
23. Speakers
24. Touchpad
25. Smart-card reader (optional)
26. USB 3.0 connector
27. Dock connector
28. Service-tag label



1. Síťový konektor
2. Konektor VGA
3. Mikrofon (bezdotykový)
4. Mikrofon (dotykový)
5. Kamera (voliteľná)
6. Indikátor stavu kamery (voliteľný)
7. Mikrofon (dotykový)
8. Mikrofon (bezdotykový)
9. Konektor HDMI
10. Konektor USB 3.0
11. Konektor napájení
12. Slot bezpečnostního kabelu
13. Vypínač
14. Konektor SIM (voliteľný)
15. Konektor USB 3.0 s technologií PowerShare

1. Hálózati csatlakozó
2. VGA csatlakozó
3. Mikrofon (nem érintőképernyős)
4. Mikrofon (érintőképernyős)
5. Kamera (opcionális)
6. Kamera állapotjelző fény (opcionális)
7. Mikrofon (érintőképernyős)
8. Mikrofon (nem érintőképernyős)
9. HDMI csatlakozó
10. USB 3.0 csatlakozó
11. Tápcsatlakozó
12. Biztonsági kábel foglalata
13. Bekapcsológomb
14. SIM csatlakozó (opcionális)
15. USB 3.0 csatlakozó PowerShare-rel
16. SD memóriakártya olvasó

16. Čtečka paměťových karet SD
17. Konektor náhlavní sady
18. Čtečka otisků prstů (volitelná)
19. Bezkontaktní čtečka čipových karet (volitelná)
20. Indikátor stavu baterie
21. Indikátor činnosti pevného disku
22. Indikátor stavu napájení
23. Reproduktoři
24. Dotyková podložka
25. Čtečka čipových karet (volitelná)
26. Konektor USB 3.0
27. Dokovací konektor
28. Servisní štítek

17. Fejhallgató csatlakozó
18. Érintő ujjlenyomat leolvasó (opcionális)
19. Érintésmentes SmartCard olvasó (opcionális)
20. Akkumulátor állapot jelzőfény
21. Merevlemez-meghajtó aktivitás jelzőfény
22. Bekapcsolás állapot jelzőfény
23. Hangszórók
24. Érintőpad
25. SmartCard olvasó (opcionális)
26. USB 3.0 csatlakozó
27. Dokkoló csatlakozó
28. Szervíz fül címke

1. Złącze sieciowe
2. Złącze VGA
3. Mikrofon (modele bez ekranu dotykowego)
4. Mikrofon (modele z ekranem dotykowym)
5. Kamera (opcjonalna)
6. Lampka stanu kamery (opcjonalna)
7. Mikrofon (modele z ekranem dotykowym)
8. Mikrofon (modele bez ekranu dotykowego)
9. Złącze HDMI
10. Złącze USB 3.0
11. Złącze zasilania
12. Gniazdo linki antykradzieżowej
13. Przycisk zasilania

1. Sietový konektor
2. Konektor VGA
3. Mikrofon (nie dotykowy)
4. Mikrofon (dotykowy)
5. Kamera (voliteľná)
6. Kontrolka stavu kamery (voliteľná)
7. Mikrofon (dotykový)
8. Mikrofon (nie dotykowy)
9. Konektor HDMI
10. Konektor USB 3.0
11. Konektor napájania
12. Otvor pre bezpečnostný kábel
13. Tlačidlo napájania
14. Konektor SIM (voliteľný)
15. Konektor USB 3.0 s podporou PowerShare

14. Gniazdo SIM (opcjonalne)
15. Złącze USB 3.0 z funkcją PowerShare
16. Czytnik kart pamięci SD
17. Złącze zestawu słuchawkowego
18. Czytnik linii papilarnych (opcjonalny)
19. Czytnik kart zbliżeniowych (opcjonalny)
20. Lampka stanu akumulatora
21. Lampka aktywności dysku twardego
22. Lampka stanu zasilania
23. Głośniki
24. Tabliczka dotykowa
25. Czytnik kart inteligentnych (opcjonalny)
26. Złącze USB 3.0
27. Złącze dokowania
28. Etykieta ze znacznikiem serwisowym

16. Čítačka pamäťových kariet SD
17. Konektor náhlavnej súpravy
18. Dotykový snímač odtlačkov prstov (voliteľný)
19. Bezkontaktná čítačka kariet Smart (voliteľná)
20. Kontrolka stavu batérie
21. Kontrolka aktivity pevného disku
22. Kontrolka stavu napájania
23. Reproduktoři
24. Dotyková plocha
25. Čítačka kariet Smart (voliteľná)
26. Konektor USB 3.0
27. Dokovací konektor
28. Etiketa servisného štítku



0451H1A02